

遠絡統合療法 基礎医学セミナー

3-b

接続

1



2

接続

ラインの流れを阻害する詰まりを取り除く

主な使用目的

- ・痛みを取る
- ・五行に沿って横のラインをつなぐ

3

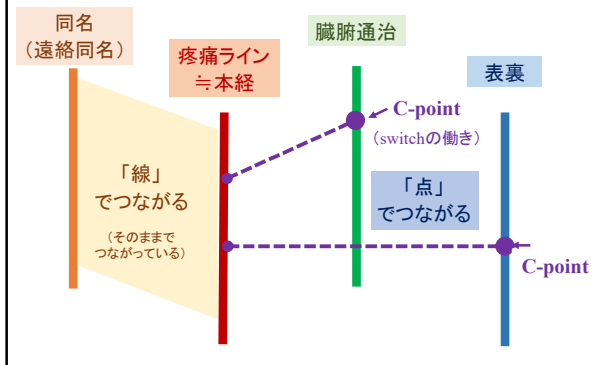
4種類の接続

1. 本経 (≒疼痛ライン)
2. 同名(遠絡同名)
3. 表裏
4. 臓腑通治

1つを選択し治療する ▶ 接続

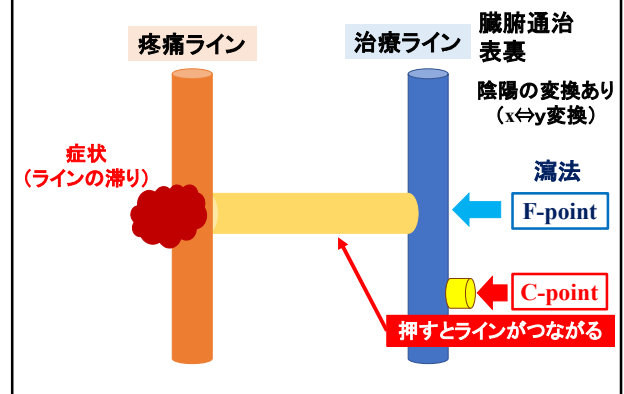
4

4ラインの関係

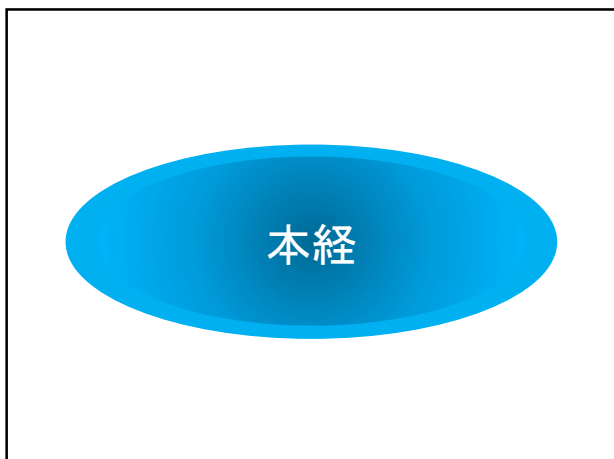


5

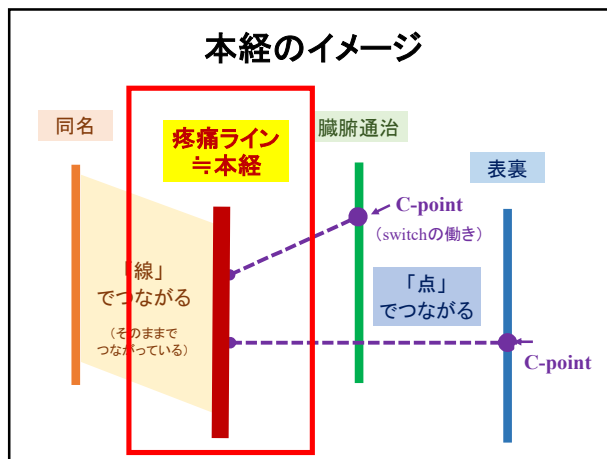
接続のイメージ



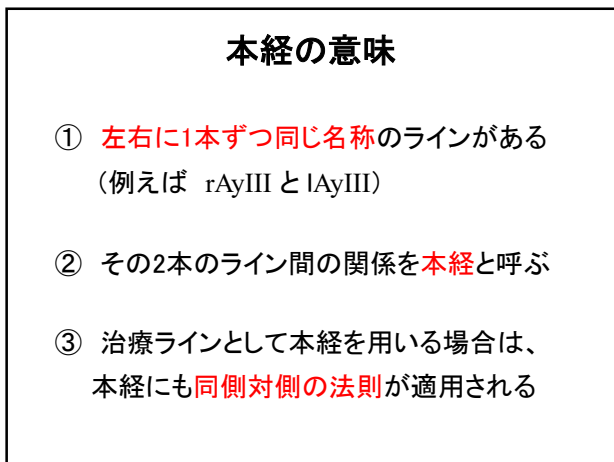
6



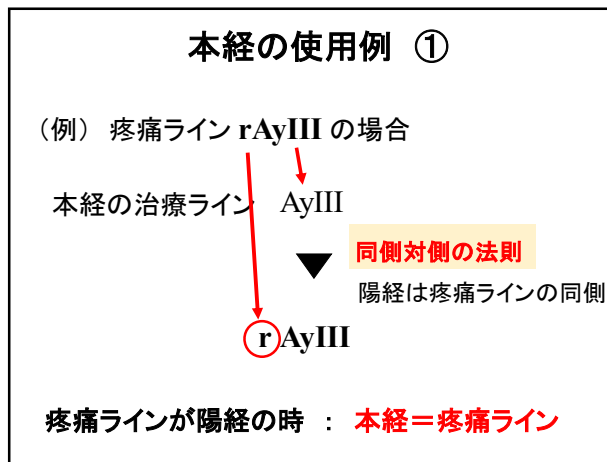
7



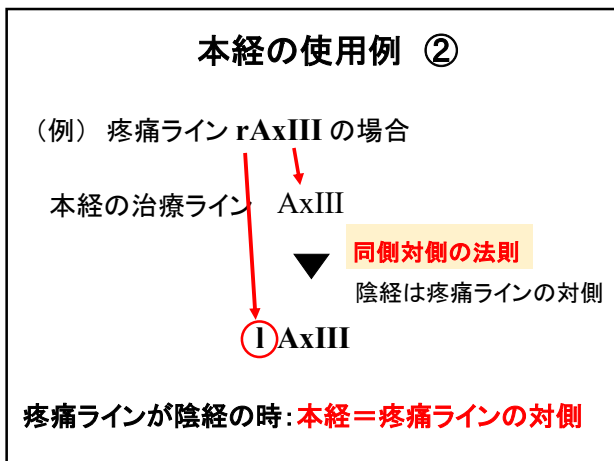
8



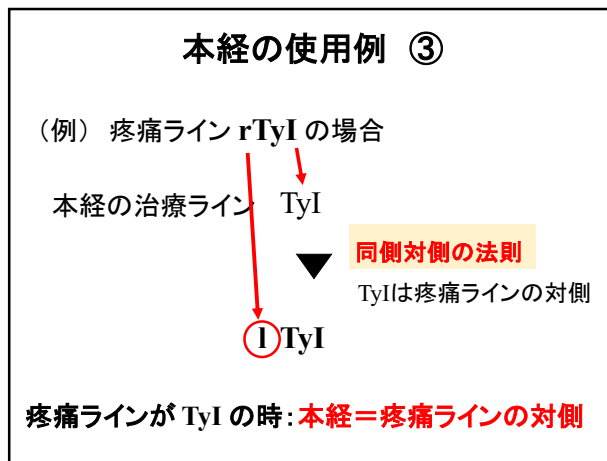
9



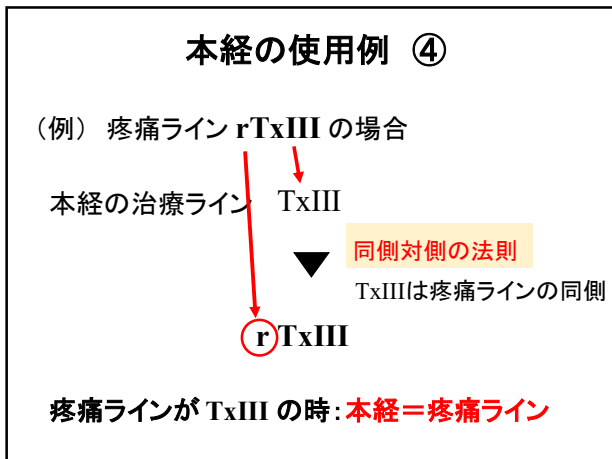
10



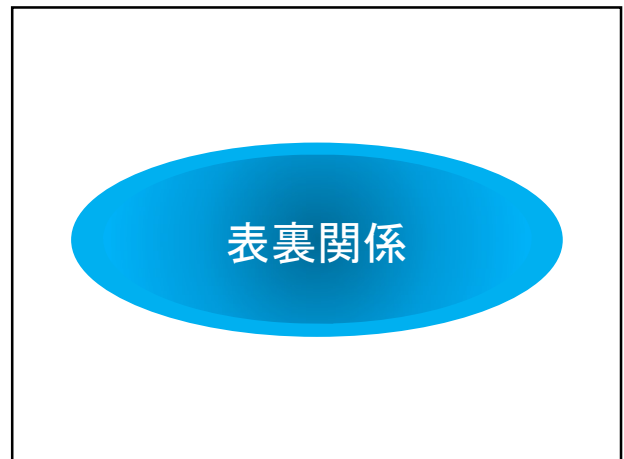
11



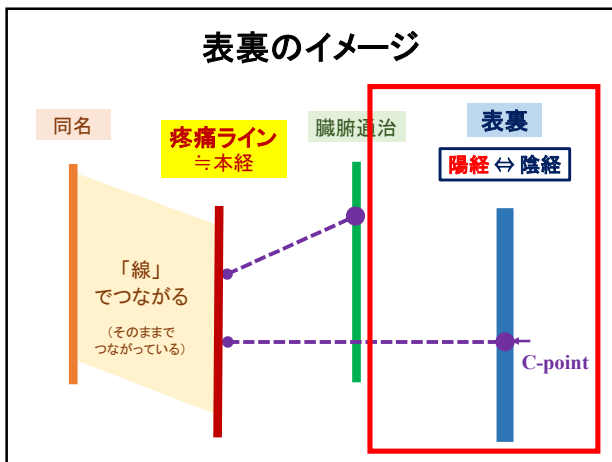
12



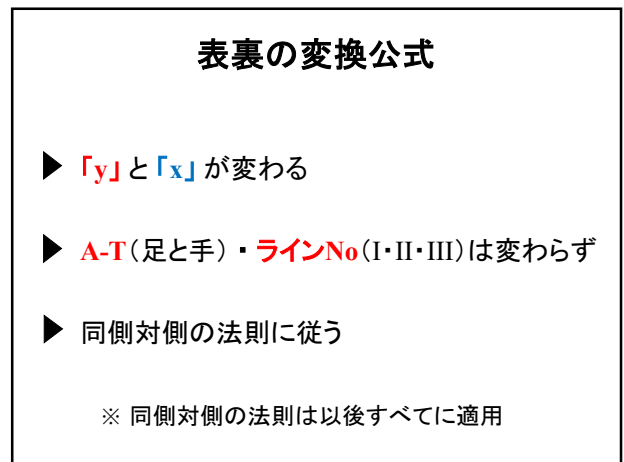
13



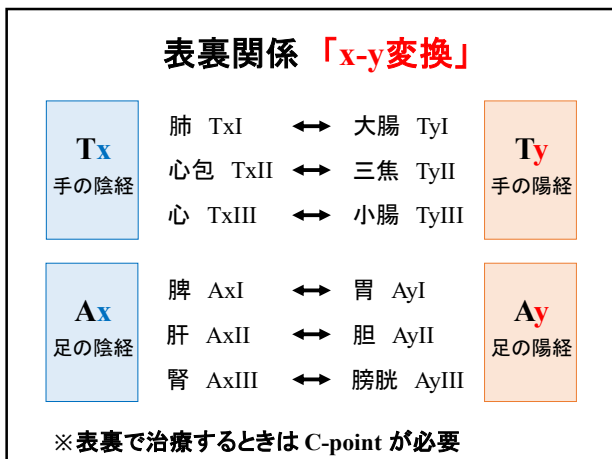
14



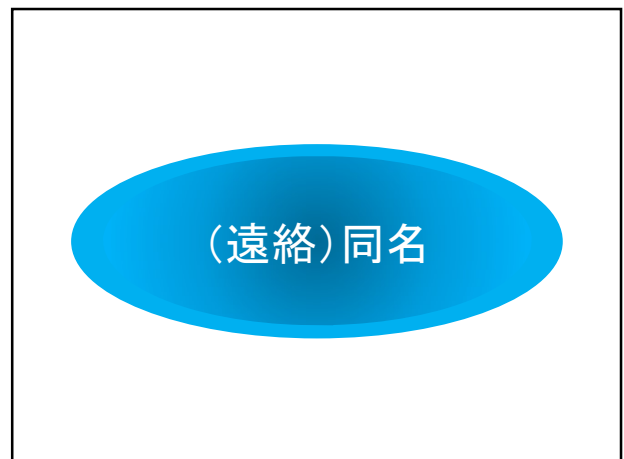
15



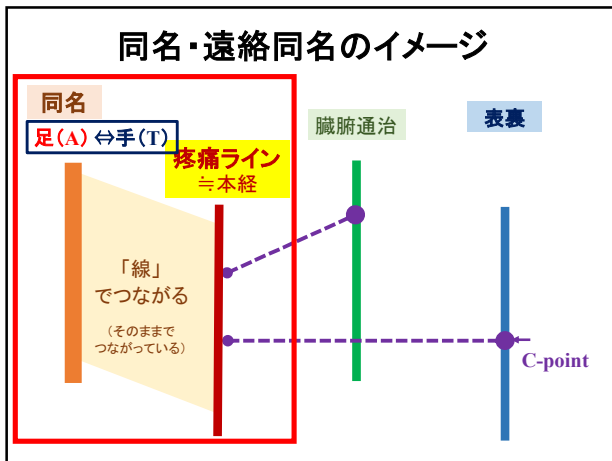
16



17



18



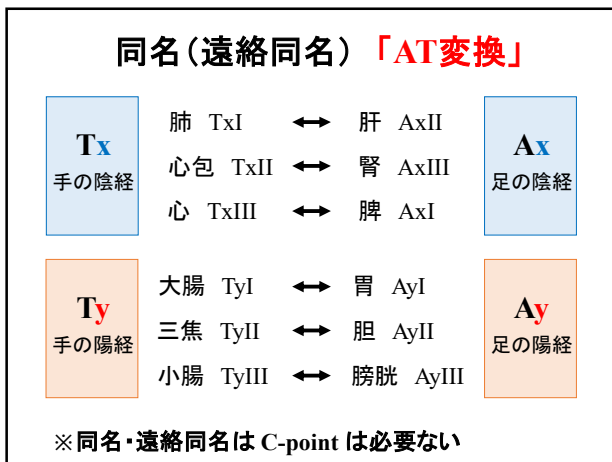
19

(遠絡)同名の変換公式

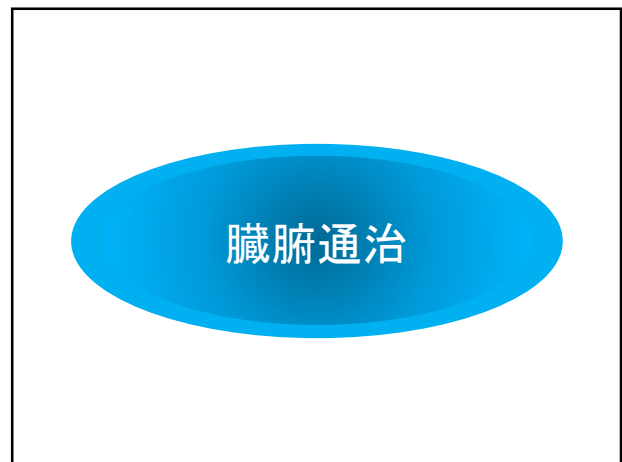
- ▶ 「A」と「T」が変わる
- ▶ x-y(陰陽)は変わらず
- ▶ ラインNo.(I・II・III) 陽経同士→変わらず
陰経同士 T→Aの場合 I→II II→III III→I
A→Tの場合 III→II II→I I→III

※ 陽経間の関係を同名
陰経間の関係を遠絡同名と呼ぶ

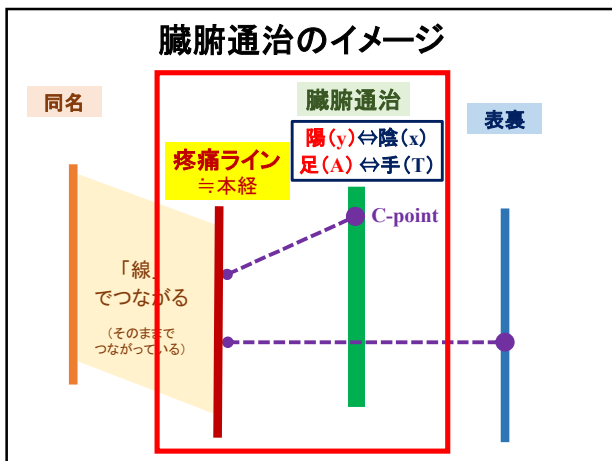
20



21



22

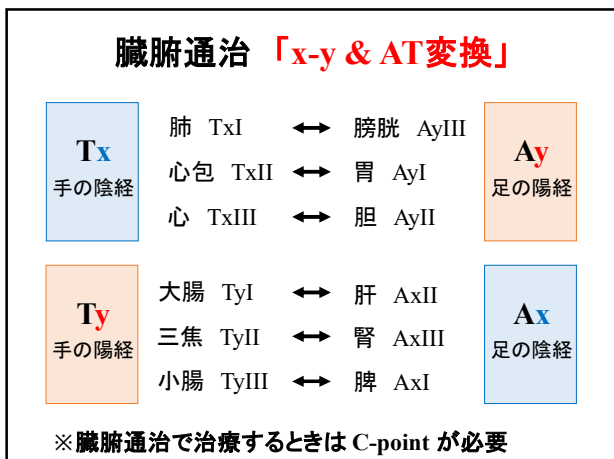


23

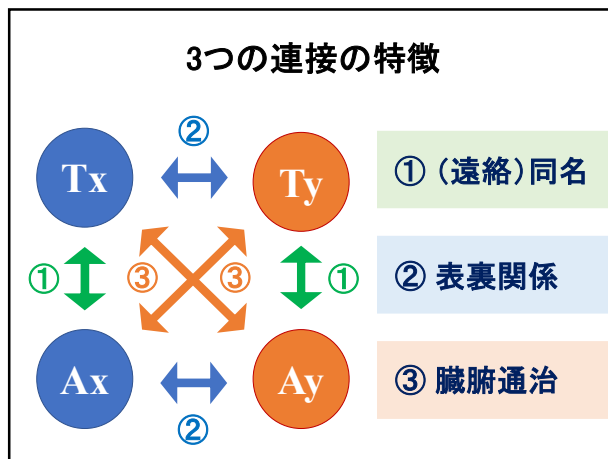
臓腑通治の変換公式

- ▶ 「x-y」、「AT」、ラインNo. を全て変換する
- ▶ ラインNo.(I・II・III)の変換
y → x の場合 I→II II→III III→I
x → y の場合 III→II II→I I→III

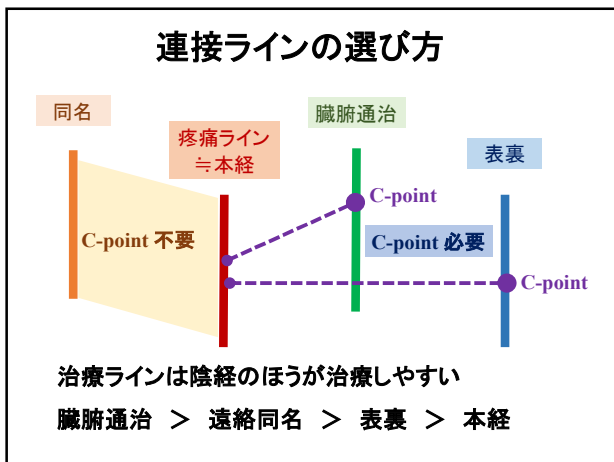
24



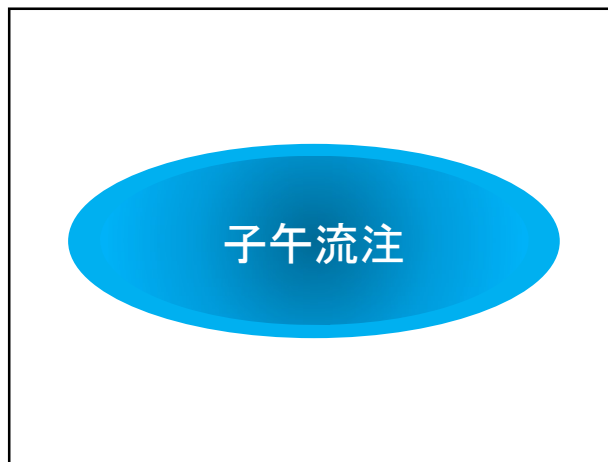
25



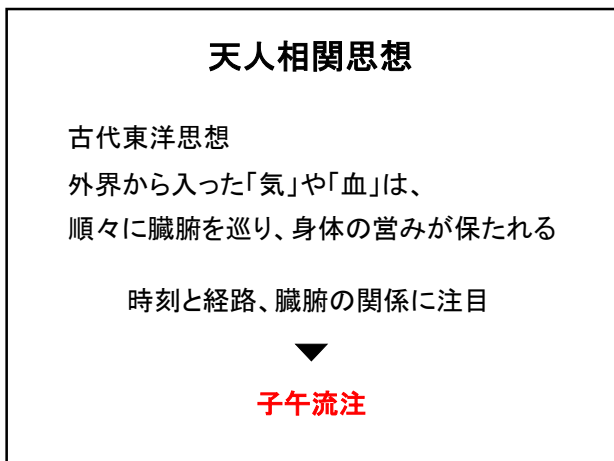
26



27



28

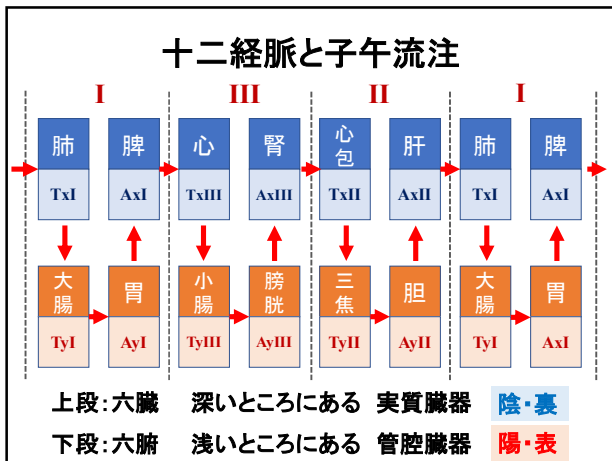


29

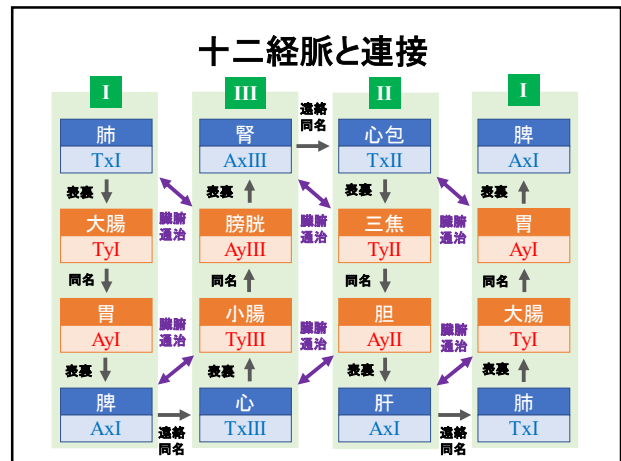
十二支臓腑表(子午流注)

時辰	寅	卯	辰	巳	午	未	申	酉	戌	亥	子	丑
時間	3 5	5 7	7 9	9 11	11 13	13 15	15 17	17 19	19 21	21 23	23 1	1 3
臓腑	肺 TxI	大腸 TyI	胃 AyI	脾 AxI	心 TxIII	小腸 TyIII	膀胱 AyIII	腎 AxIII	心包 TxII	三焦 TyII	胆 AyII	肝 AxII

30



31



32

練習問題 (接続)

① r AyIII /4

臟腑通治
 x↔y 変換 A↔T 変換
 ラインNo.変換
 $y \neq x \quad I \neq II \neq III$

表裏
 x↔y 変換

(遠絡)同名
 A↔T 変換
 ラインNo.変換
 (y) 変換なし
 (x) T ≠ A I ≠ II ≠ III

33

練習問題 (接続)

② l AyII /b

臟腑通治
 x↔y 変換 A↔T 変換
 ラインNo.変換
 $y \neq x \quad I \neq II \neq III$

表裏
 x↔y 変換

(遠絡)同名
 A↔T 変換
 ラインNo.変換
 (y) 変換なし
 (x) T ≠ A I ≠ II ≠ III

34